

Posture, Outils, Pratiques pour réinventer notre faire ensemb

# Le cadre de sécurité

## SUGGESTION D'ÉLÉMENTS CONSTITUTIFS D'UN CADRE DE SÉCURITÉ POUR UNE GOUVERNANCE PARTAGÉE



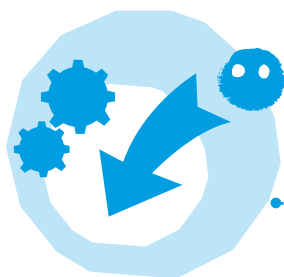
### Mode de prise de décision

Comment prendrons-nous nos décisions ?



### Charte relationnelle minimale

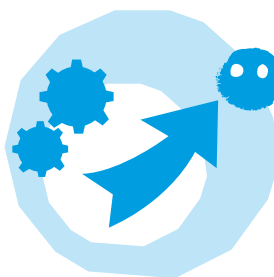
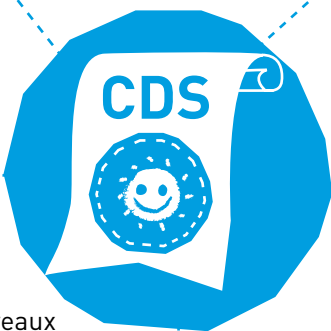
Comment allons-nous relationner ?  
Quels modes de communication ?  
Quel cadre pour gérer les conflits ?



### Processus d'intégration

Comment accueillerons-nous des nouveaux membres, quelles sont les conditions contractuelles nécessaires à l'intégration des nouveaux ?

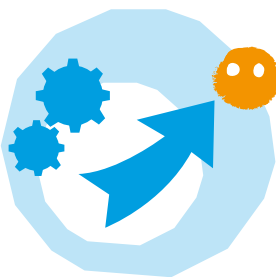
Quels sont les prérequis, les étapes nécessaires pour intégrer l'organisation ?



### Processus de sortie

Comment je puis-je sortir du groupe, de l'organisation, en sécurité pour moi et pour elle, au moment où je m'engage ?

Chacun-e doit savoir qu'un départ pourra être discuté au sein du groupe pour en définir les modalités et les conditions.



### Processus d'exclusion

Comment pouvons-nous mettre à l'écart, empêcher de nuire une personne qui mettrait l'organisation en danger ?

Si je m'investi et m'engage dans un projet c'est pour qu'il vive et donc qu'il dure.

Comment le groupe peut-il m'empêcher de nuire à cette pérennité dans l'hypothèse où je serais défaillant ?

Il s'agit d'un processus qui passe par des étapes ayant pour objet d'envisager l'exclusion comme la dernière et ultime étape du processus.